



RENAULT
Passion for life

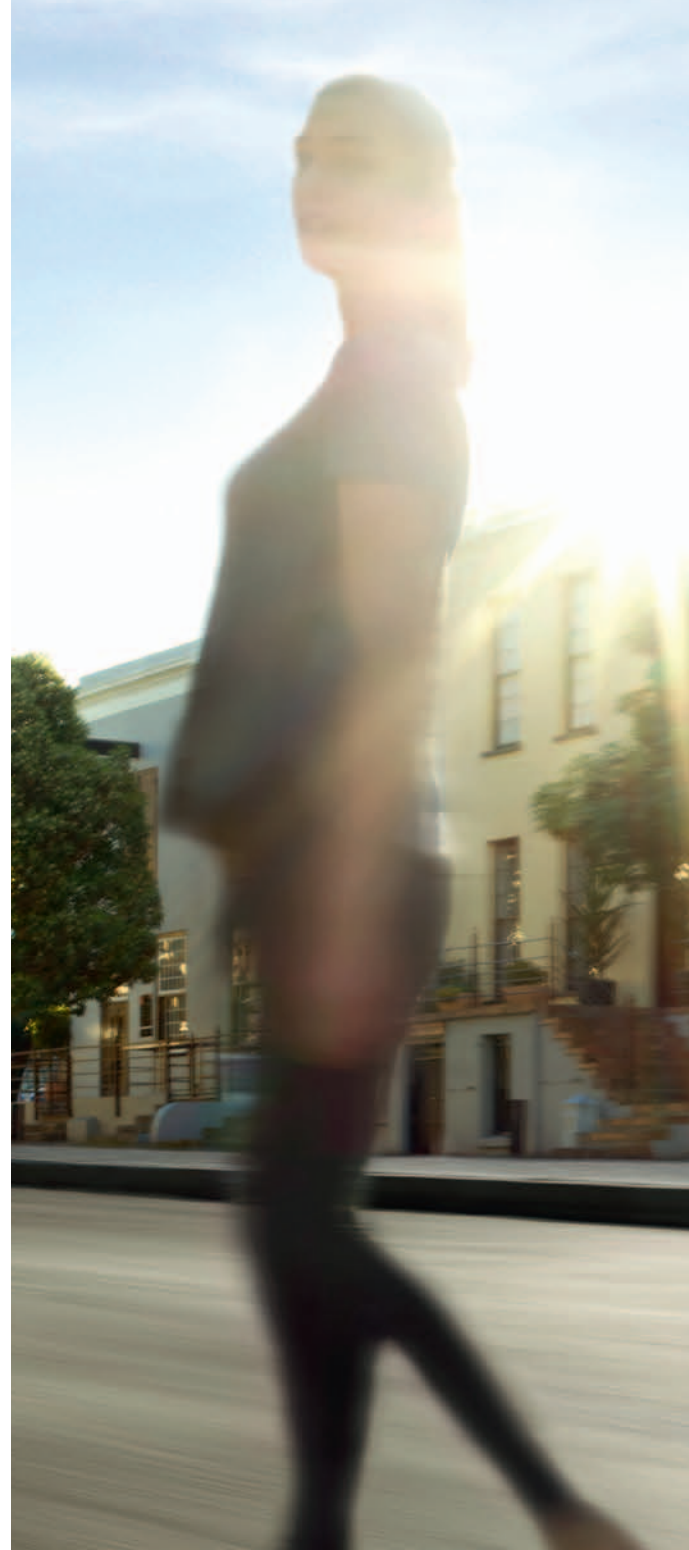
Renault CAPTUR

2019 m. modeliai



Miesto iššūkiams

Populiarus miesto visureigis RENAULT CAPTUR pakeitė savo išvaizdą. Naujos spalvos, naujo dizaino radiatoriaus grotelės su chromuotu apdailos elementu ir stiklinis stogas – naujasis RENAULT CAPTUR pasirengęs miesto iššūkiams dar geriau nei anksčiau. Šviesadiodžiai žibintai *Pure Vision* ir C formos dienos žibintai idealiai perteikia jo galią bei veržlumą, o dvispalvis kėbulas ir savitumo suteikiančių priedų įvairovė leidžia Jums išreikšti savo individualumą.





RENAULT

CAPTUR



Rūpestingai patobulintas interjeras



RENAULT CAPTUR būdingos visos savybės, būtinos Jūsų gerovei užtikrinti. Padėkite rankas ant oda aptraukto vairaračio, įsitaisykite ant patogios sėdynės, pasinaudokite centrinio porankio ir lubose įrengto LED šviestuvo teikiama pranašumais... Elegantiškas salonas, papuoštas matinėmis chromuotomis apdailos detalėmis, pradžiugins akį, o garso sistema BOSE® su aukščiausios klasės garsiakalbiais suteiks nepakartojamas muzikines patirties. Linkime malonios kelionės!

Išraiškingas dizainas

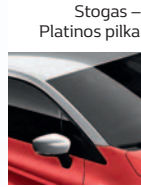


Pasidabinęs naujais 17" skersmens lengvojo lydinio ratlankiais *Emotion* arba *Explore* naujasis RENAULT CAPTUR pasirengęs leisti su Jumis į Jūsų svajonių kelionę po miestą. Išraiškingas Jūsų miesto visureigio dizainas bylos apie jo veržlumą ir galią, o jo šviesadiodžiai priekiniai ir užpakaliniai žibintai suteiks Jūsų kasdienybei naujos šviesos. Automobilis CAPTUR kasdien mieste padovanos Jums malonių potyrių.

Kėbulo spalvos



Liepsnos raudona
Stogas – Juoda



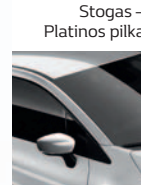
Dramblio kaulo*
Stogas – Juoda



Dykumos oranžinė
Stogas – Juoda



Platinos pilka
Stogas – Juoda



Vandenyno mėlis
Stogas – Juoda



Austrių pilka
Stogas – Juoda



Jūros mėlis*
Stogas – Juoda



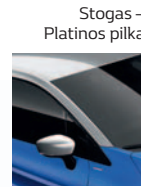
Juoda
Stogas – Platinos pilka



Baltasis perlas
Stogas – Juoda



Mėlynas Iron**
Stogas – Juoda



* Nemetaluojamieji dažai. **Tik varianto S-EDITION.

Standartinė įranga

ALIZE



16" liejiniai ratlankiai su ratų gaubtais



Klasikinė juoda apdaila

- Antiblokavimo sistema (ABS) su elektroniniu stabdymo jėgos koregavimo įtaisu (EBD)
- Elektroninė stabilumo palaikymo sistema (ESP)
- Įkalnę įveikti padedanti funkcija
- Padangų oro slėgio jutikliai
- Priekinės ir šoninės oro pagalvės, saugančios vairuotoją ir priekyje sėdinčio keleivio galvą bei krūtinės ląstą (keleivio oro pagalvė galima išjungti)
- Šoninės oro pagalvės, saugančios vairuotoją ir priekyje sėdinčio keleivio galvą bei krūtinės ląstą
- Signalizacija, įspėjanti apie neprisegtus priekinius saugos diržus
- Greičio reguliatorius-ribotuvas
- Priekiniai ir užpakaliniai 3-jų tvirtinimo taškų saugos diržai
- Priekinės ir užpakalinės galvos atramos
- Įranga *Isfix* vaikų saugos kėdutei tvirtinti
- Kintamos galios vairo stiprintuvas
- RENAULT laisvų rankų kortelė
- Centrinis durų užraktas
- Kelionės kompiuteris
- Režimas ECO
- Rankiniu būdu valdomas kondicionierius
- DAB (skaitmeninis) radijas R&GO su įtaisytu ekranu, keturiais 20 W garsiakalbiais (be CD grotuvo), *Bluetooth*®, USB ir garso įrangos jungtis, išmaniojo telefono laikiklis; galima naudoti programą R&GO
- Elektra reguliuojami šildomi šoniniai veidrodėliai
- Elektra valdomi priekinių ir užpakalinių durų langai
- Reguliuojamo aukščio ir atstumo vairaratis
- Reguliuojamo aukščio vairuotojo sėdynė
- Vairuotojo ir keleivio skydeliuose nuo saulės įtaisyti veidrodėliai
- Užpakalinė slankioji sėdynė lankstomu atlošu (galima nulenkti $\frac{1}{3}$ arba $\frac{2}{3}$) su trimis reguliuojamo aukščio galvos atramomis
- C raidės formos šviesadiodžiai dienos žibintai
- Šviesadiodžiai užpakaliniai žibintai
- Kėbulo spalvos buferiai
- Juodi grublėti priekinis ir užpakalinis važiuoklės apsaugos skydai
- Kėbulo spalvos išorinės durų rankenos
- Juodi grublėti šoninių veidrodėlių korpusai ir šonų apsaugos juostos
- Dramblio kaulo spalvos salono apdaila
- Tamsi salono apdaila
- Medžiaginiai apmušalai
- Dramblio kaulo spalvos dėtuvė *Easy Life* (neapšviečiama)
- Reikmenų pradurtai padangai pataisyti rinkinys
- 16" skersmens plieniniai ratlankiai

Standartinė įranga

LIMITED (ALIZE +)



16" skersmens lengvojo lydinio ratlankiai *Celsium*



Priekinių durų slenksčiai *Limited*



Išoriniai ženklai *Limited*

- Užpakaliniai atstumo jutikliai
- Multimedijos įranga *Media Nav Evolution*: 7" skersmens jutiklinis ekranas, DAB (skaitmeninis) radijas (be CD grotuvo), navigacijos prietaisas, įdiegti Europos žemėlapiai, *Bluetooth*[®], USB ir garso įrangos jungtys, informacija apie eismą
- Elektra lankstomi šoniniai veidrodėliai
- Dirbtine ekologiška oda trauktas vairaratis
- Elektra valdomi durų langai su vairuotojo pusėje įtaisytu impulsiniu jungikliu
- Rūko žibintai
- Tamsinti užpakaliniai langai
- Šoninių veidrodėlių korpusai blizgios juodos spalvos
- Chromuotas durų apačios apsaugos juostos intarpas
- Priekinių durų slenksčiai *Limited*
- Išoriniai ženklai *Limited*
- Chromuotos salono apdailos detalės
- Apsauginis bagažinės įklotas
- Apšviečiama dėtuovė *Easy Life*
- 16" skersmens lengvojo lydinio ratlankiai *Celsium*

Standartinė įranga

INTENS (LIMITED +)



Salono versija INTENS su papildoma įranga



17" lengvojo lydinio ratlankiai *Emotion*, juodi



17" lengvojo lydinio ratlankiai *Explore*, juodi



Nuimami apmušalai, pilkos spalvos



Nuimami apmušalai, karamelės spalvos

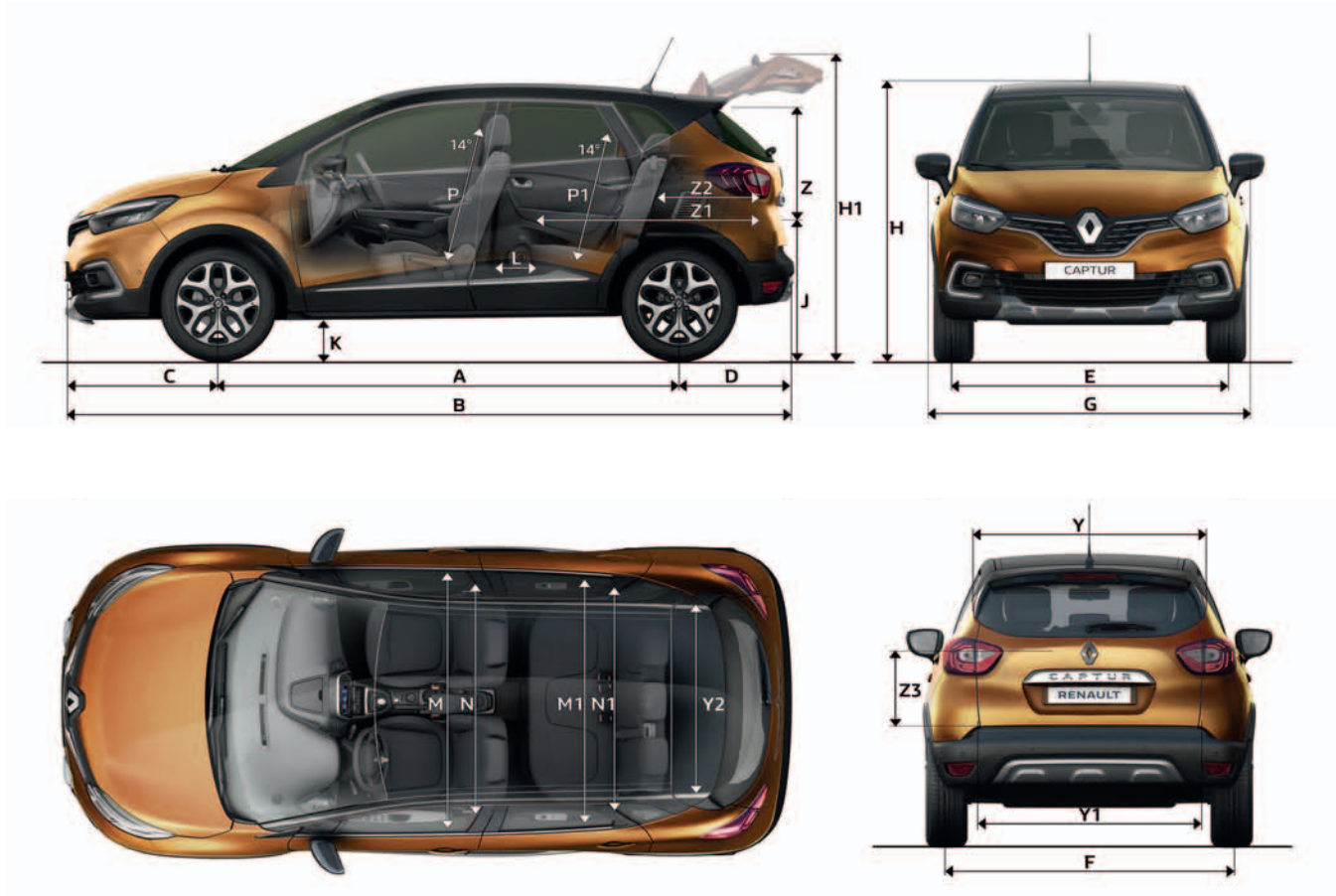


Nuimami apmušalai, mėlynos spalvos

- Šviesadiodžiai priekiniai žibintai *Pure Vision*
- Priekiniai rūko žibintai su posūkių apšvietimo funkcija
- Kondicionierius
- Šviesos ir lietaus jutikliai
- RENAULT laisvų rankų kortelė
- Oda trauktas vairaratis
- Be tamsintų užpakalinių langų
- Dvispalvis kėbulas (stogo spalvos šoninių veidrodėlių korpusai)
- Chromuotas radiatoriaus grotelių apdailos elementas
- Chromo spalvos bagažinės durų apdailos elementas su ženklu CAPTUR
- Šviesiai pilki priekinis ir užpakalinis važiuklės apsaugos skydai
- Nuimami medžiaginiai apmušalai *Zip Collectionn*

- Priekinių sėdynių atlošų nugarėlėse įtaisyti tvirtinamieji diržai
- 17" skersmens lengvojo lydinio ratlankiai *Emotion*

Matmenys



BAGAŽINĖS TALPA (dm³)

| | |
|--|-----------|
| Išmatuota VDA matavimo būdu (atitinka standartą ISO 3832) (iki bagažo lentynos) (maž. / didž.) | 377 / 455 |
| Didžiausia talpa, kai užpakalinė sėdynė sulankstyta (matuojant iki stogo) | 1235 |

MATMENYS (mm)


| | | |
|-----------|--|------|
| A | Atstumas tarp ašių | 2606 |
| B | Bendras ilgis | 4122 |
| C | Priekinė iškyša | 866 |
| D | Užpakalinė iškyša | 650 |
| E | Atstumas tarp priekinių ratų | 1531 |
| F | Atstumas tarp užpakalinių ratų | 1516 |
| G | Plotis be veidrodėlių | 1778 |
| H | Nepakrauto automobilio aukštis | 1566 |
| H1 | Nepakrauto automobilio aukštis, kai bagažinė atidaryta | 2031 |
| J | Nepakrauto automobilio bagažinės slenksčio aukštis | 732 |
| K | Pakrauto automobilio prošvaisa | 170 |
| L | Atstumas tarp sėdynių kelių aukštyje | 215 |
| M | Plotis virš priekinių porankių | 1380 |
| M1 | Plotis virš užpakalinių porankių | 1370 |
| N | Plotis tarp priekinių porankių | 1368 |
| N1 | Plotis tarp užpakalinių porankių | 1330 |


MATMENYS (mm)

| | | |
|-----------|---|------------|
| P | Atstumas nuo priekinių sėdynių iki stogo (matuojant 14° kampu) | 905 |
| P1 | Atstumas nuo užpakalinės sėdynės iki stogo (matuojant 14° kampu) | 860 |
| Y | Bagazinės angos plotis viršuje / Didžiausias bagazinės angos plotis | 905 / 1010 |
| Y1 | Bagazinės angos plotis apačioje | 983 |
| Y2 | Vidaus plotis ties ratų arkomis | 990 |
| Z | Bagazinės angos aukštis | 685 |
| Z1 | Didžiausias kraunamosios dalies ilgis (kai užpakalinė sėdynė atlošas nulenktas į priekį) | 1512 |
| Z2 | Kraunamosios dalies ilgis iki užpakalinės sėdynės (užpakalinė sėdynė pastumta į priekį / atgal) | 884 / 724 |
| Z3 | Aukštis nuo bagazinės grindų iki lentynos | 595 |

Daugiau apie RENAULT CAPTUR
rasite www.renault.lt

Dėjome visas pastangas, kad šioje brošiūroje būtų pateikta tiksli naujausia informacija. Ji parengta remiantis bandomaisiais važiavimais arba prototipais. RENAULT automobiliai yra nuolat tobulinami, todėl kompanija pasilieka teisę bet kuriuo metu keisti aprašomų automobilių duomenis, įrangą ir priedus. RENAULT atstovams apie šiuos pokyčius bus pranešta kaip galima greičiau. Automobilių variantai gali skirtis priklausomai nuo šalies, t. y. tam tikros įrangos gali nebūti (kaip standartinės ar pasirenkamos). Dėl naujausios informacijos prašome kreiptis į artimiausius įgaliotuosius atstovus. Dėl poligrafijos ypatumų leidinio iliustracijų spalvos gali šiek tiek skirtis nuo tikrų automobilio išorės ir salono spalvų. Visos teisės saugomos. Be raštiško kompanijos RENAULT leidimo draudžiama kokių nors būdu kopijuoti šį leidinį ar jo dalis.

RENAULT rekomenduoja 

Nuotraukos: A. Bernier, Renault Marketing 3D Commerce,  Prodigious

2019 04